

OKULTNÍ KRVÁCENÍ

Pokyny pro pacienty

Vážený paciente,

na základě žádosti Vašeho ošetřujícího lékaře Vám bude proveden test na suspektní krvácení v dolní části trávicího traktu. Tímto testem může být prokázáno okultní, tedy oku neviditelné množství krve ve stolici.

Přesně dodržujte níže uvedené zásady, které jsou podmínkou nezkráceného výsledku vyšetření.

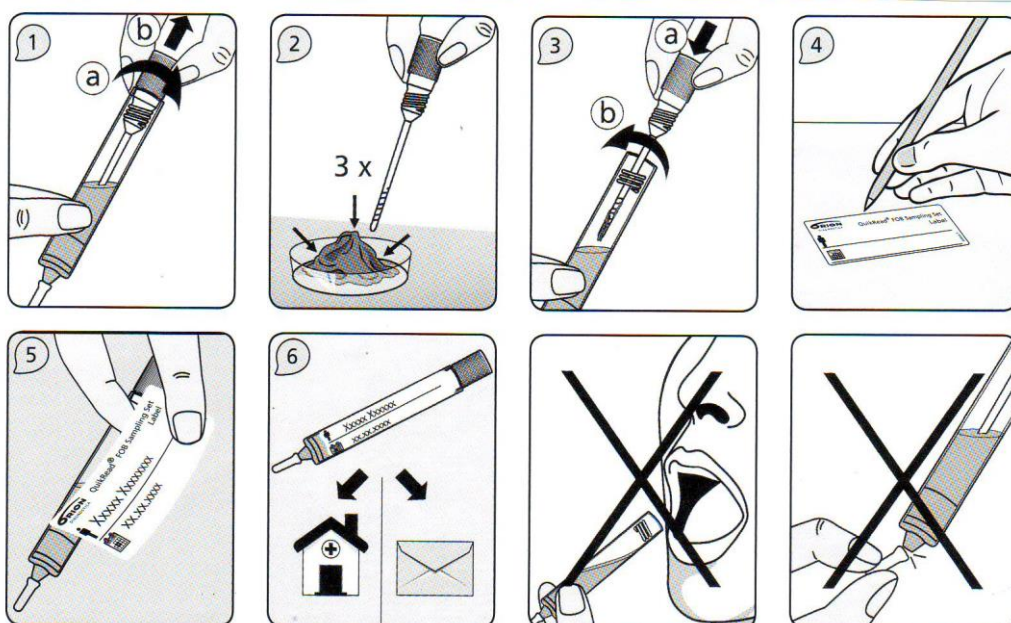
Před odběrem vzorku stolice nemusíte držet žádnou speciální dietu. Pokud užíváte nějaké léky, nahlaste to svému lékaři.

K vyšetření stolice je určena odběrová zkumavka, kterou Vám poskytne lékař nebo je k dispozici v laboratořích PRIVAMED a.s. Je nutné použít pouze tento typ zkumavky, náběr do jiné zkumavky nebude přijat.

Nepijte tekutinu ve zkumavce k odběru vzorků. Dávejte pozor, abyste neohnul nebo nezlomil špičku zkumavky.

- Vzorky stolice odeberte do čisté nádoby nebo na čistý odběrový papír. Vzorky nesmí při odběru přijít do styku s vodou v toaletě. Pokud ve vzorku stolice krev přímo uvidíte nebo pokud máte průjem, vzorek neodebírejte. Počkejte na další stolicí a vzorek odeberte až z ní.
- Odšroubujte víčko odběrové zkumavky obsahující tyčinku k odběru vzorku. Vzorek odeberete ponořením a otočením tyčinky připojené k víčku zkumavky ze tří (3!) různých míst vzorku stolice.
- Vložte odběrovou tyčinku zpět do odběrové zkumavky a pevně zašroubujte víčko.
- Na samostatný štítek napište své jméno a datum a štítek přilepte na zkumavku se vzorkem.
- Odběrovou zkumavku odnese do laboratoře nebo lékaři co nejdříve po odběru vzorku. Během transportu chraňte vzorek před poškozením nebo rozlitím.
- Vzorek v odběrové zkumavce lze skladovat v chladničce (2-8 °C) po dobu až 5 dnů nebo při pokojové teplotě (max. 25 °C) po dobu až 24 hodin. Lépe je ovšem vzorek skladovat v chladničce.

Znázornění odběru vzorku stolice



Děkujeme za spolupráci
Oddělení klinické biochemie PRIVAMED a. s.